



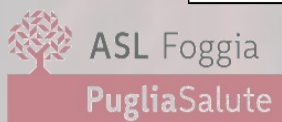
Medicina Genere Specifica  
Commissione OMCeO FG



A.I.D.M.  
Provider Standard n. 558

ISTITUTO DI ISTRUZIONE SUPERIORE - "FEDERICO II"- APRICENA  
Prot. 0012137 del 11/11/2023  
V (Entrata)

Patrocini:



con il patrocinio di



Università  
di Foggia



OMCeO Foggia  
Auditorium "Pasquale Trecca"  
Via Vincenzo Acquaviva, 48

17 novembre 2023

segue 17 novembre 2023

18 novembre 2023

11,15 Iscrizione registrazione

11,45 Saluti istituzionali

Inaugurazione settimana dedicata al  
contrasto della Violenza di Genere  
S.E. Maurizio Valiante Prefetto di Foggia  
Presentazione Evento Cuore di Donna  
dott.ssa Lorella Melillo  
dott.ssa Teresa A. Prisco  
dott.ssa Maria Teresa Vaccaro

12,00 Violenza di Genere, nel cuore e nell'anima  
dott.ssa Luigia Serio

12,15 Impegno dell'OMCeO Foggia, dell'AIDM  
e della Associazione Viola Dauna  
nel contrasto alla Violenza di Genere:  
presentazione del Protocollo Interistituzionale  
dott. Ludovico Vaccaro  
dott. Pierluigi Nicola De Paolis  
dott.ssa Stefania Di Gennaro  
dott.ssa Laura Spinelli

14,00 Pausa

Chair: prof. Natale D. Brunetti  
dott.ssa Maria A. Ceccagnoli

I SESSIONE - La Medicina di Genere

Moderatrici: dott.ssa Luana Gualtieri  
dott.ssa Maria Teresa Ventura

14,15 L'impegno della FNOMCeO nel contrasto  
alla Violenza di Genere  
dott. Filippo Anelli  
dott.ssa Maria Assunta Ceccagnoli

14,45 Cuore e gravidanza  
prof. Natale D. Brunetti

15,15 Malattie cardiovascolari e gravidanza  
dott. Vincenzo Manuppelli

15,45 Qualcosa di raro: dissezione coronarica  
spontanea in giovani donne  
dott. Alessandro Maggi

16,15 Diagnostica prenatale delle cardiopatie  
dott. Gianluca Campobasso

16,45 Cuore di donna: la sindrome del cuore  
infranto  
dott. Francesco Santoro



Si ringraziano per il contributo artistico

Silvia Laquintana al Violino

Martina Paradiso alla Chitarra

Giovanna Zaurino Voice



17,15 Confronto dibattito guidato da esperti  
dott.ssa Maria-Pia Diana  
dott.ssa Maria M. lo Storto

17,45 La spada nel cuore e la Medicina di Genere  
dott.ssa Luigia Serio

II SESSIONE - Cardiologia in Medicina di Genere

Moderatori: dott. Riccardo Ieva  
dott.ssa Teresa A. Prisco

18,00 Tromboembolia venosa cancro correlata:  
differenze di genere  
dott.ssa Agnese Maria Fioretti

18,30 Cardiofarmacologia a colori  
prof.ssa Luigia Trabace

19,00 L'Emozione non ha voce  
dott.ssa Rosa Pedale

19,30 Cuore di donna: giardino segreto dove  
coltivare le proprie emozioni  
dott. Antonio Petrone

20,00 Confronto dibattito guidato da esperti  
dott.ssa Assunta Tornesello  
dott.ssa Elisabetta Valleri

20,45 Cuore di Donna, cuore matto e la Medicina di  
genere  
dott.ssa Luigia Serio

21,00 Sospensione lavori

Informazioni

L'iscrizione al Corso Formativo ECM è gratuita e riservata a  
n. 100 partecipanti: Medici Chirurghi (tutte le discipline)  
Odontoiatri, Biologi, Farmacisti, Infermieri, Infermieri  
Pediatrici, Ostetriche, Psicologi. Le preiscrizioni dovranno  
essere effettuate entro il 15.11.2023 *esclusivamente tramite il*  
*link:* <https://forms.gle/bMmJJD9VU9pkaCsS7>, saranno  
accettate in ordine di arrivo con priorità agli Iscritti OMCeO  
Foggia. Ai fini del permesso lavorativo sarà rilasciato attestato  
di presenza a fine Evento.

Evento ECM

n. 558-400212 ed. 1

Obiettivo formativo tecnico professionale n° 20 Tematiche  
speciali del S.S.N. e/o S.S.R. a carattere urgente e/o  
straordinario individuate dalla Commissione nazionale per  
la formazione continua e dalle regioni /province autonome  
per far fronte a specifiche emergenze sanitarie con  
acquisizione di n opzioni tecnico professionali.  
Crediti Formativi n. 18,20

Segreteria Scientifica

Commissione Medicina Genere Specifica OMCeO FG

A.I.D.M. - Sezione di Foggia

dott.ssa Maria Teresa Vaccaro  
dott.ssa Teresa A. Prisco  
Dott.ssa Lorella Melillo

Provider

A.I.D.M. - Associazione Italiana Donne Medico

Chair: prof. Mauro Cassese  
dott. Pierluigi N. De Paolis

III SESSIONE - Cardiochirurgia Genere Specifica

Moderatori: dott.ssa Maria Teresa Vaccaro  
dott. Pasquale Vaira

9,00 Differenze di genere nelle cardiopatie  
congenite: le donne sono svantaggiate?  
dott.ssa Valentina Gesuete

9,30 Cuore di donna: nuovi orizzonti in  
cardiochirurgia  
prof. Mauro Cassese

10,00 La patologia valvolare nella donna: diagnosi  
e timing chirurgico  
dott.ssa Rossella Alemanni

10,20 Cuore di donna in teatro  
dott.ssa Anna Carretta

10,40 Trattamento delle valvulopatie nella giovane  
donna: una strategia per la vita  
dott.ssa Paola Spatuzza

11,00 Piccoli cuori, grandi problemi: il "Patient  
Prosthesis Mismatch"  
dott. Michele Palladino

11,20 Confronto dibattito guidato da esperti  
dott.ssa Rossella Palumbo  
dott.ssa Elisabetta Mele

12,05 Pausa

IV SESSIONE - Cardiopatie e Medicina di Genere

Moderatori: dott.ssa Maria Tripodi  
dott. Antonio Greco

12,20 La Cardiopatia ischemica nella donna  
dott.ssa Eleonora Russo

12,40 Le strategie di rivascolarizzazione chirurgica  
dott. Maurizio Braccio

13,00 Cardiochirurgia mini invasiva: vantaggi ed  
aspetti estetici  
dott. Albino Vallabini

13,20 La riabilitazione cardiologica per la Donna:  
tra aspetti genere-specifici e barriere  
organizzative  
dott. Massimo Vilella

13,40 Confronto dibattito guidato da esperti  
dott.ssa Sara Letizia,  
dott.ssa Emanuela De Palma

14,25 Compilazione questionari ECM e verifica  
apprendimento

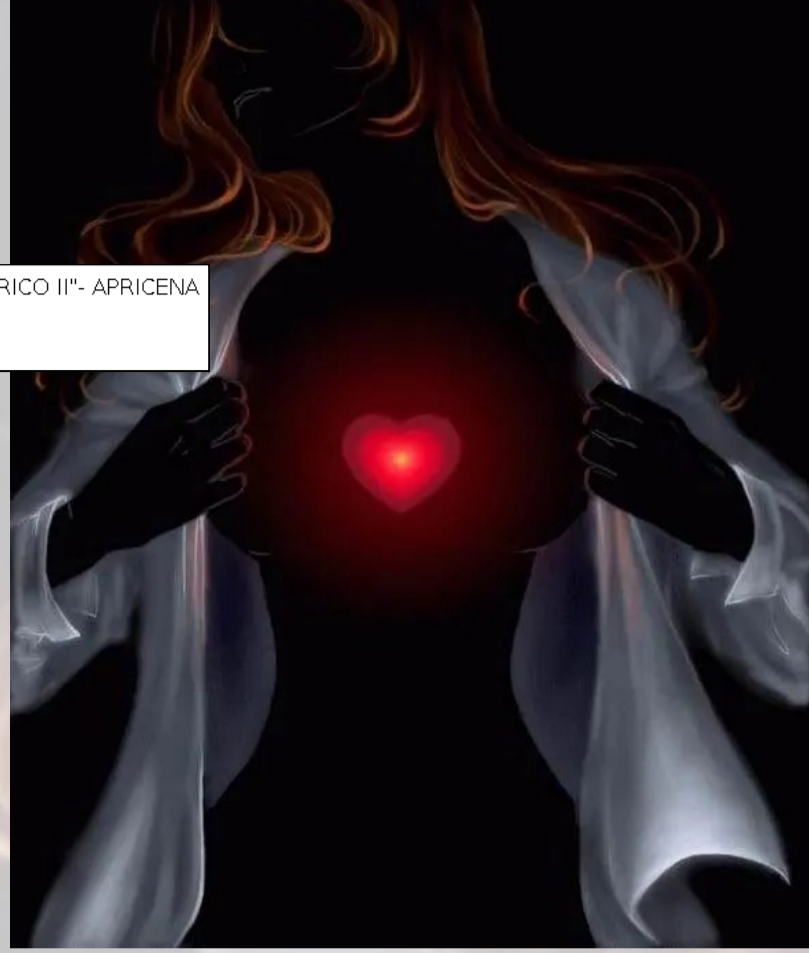
15,05 Fine lavori

Segreteria Organizzativa

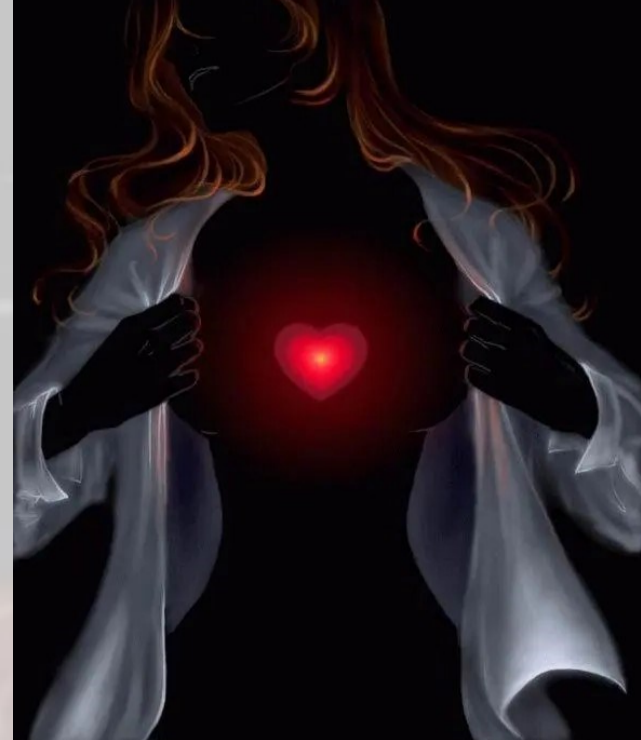
Ordine dei Medici Chirurghi  
e degli Odontoiatri della Provincia di Foggia  
Tel 0881743481

E-mail: [omceofg@omceofg.it](mailto:omceofg@omceofg.it)  
Sito Internet: [www.omceofg.it](http://www.omceofg.it)

Per informazioni Daniela Nazzaro







**cuore di Donna**

**Foggia, 17 -18 novembre 2023**

**OMCeO Foggia**  
**Auditorium "Pasquale Trecca"**  
**Via Vincenzo Acquaviva, 48**

**Autorità, Presidenti Sessioni, Moderatori, Relatori**

DOSS. DOSSA	<b>ROSSELLA</b>	<b>ALEMANNI</b>	<i>Responsabile Laboratorio Digitale di Ecocardiografia IRCCS Ospedale Casa Sollievo della Sofferenza di San Giovanni Rotondo (FG)</i>	DOSS. DOSSA	<b>ELISABETTA</b>	<b>MELE</b>	<i>Presidente A.I.D.M. Sezione di Taranto</i>
DOSS.	<b>FILIPPO</b>	<b>ANELLI</b>	<i>Presidente FNOMCeO</i>	DOSS. DOSSA	<b>LORELLA M.A.</b>	<b>MELILLO</b>	<i>Direttore S.C. Ematologia Policlinico Foggia</i>
DOSS.	<b>MAURIZIO</b>	<b>BRACCIO</b>	<i>Responsabile Unità Operativa Semplice di Cardiocirurgia IRCCS Ospedale Casa Sollievo della Sofferenza di San Giovanni Rotondo (FG)</i>	DOSS.	<b>MICHELE</b>	<b>PALLADINO</b>	<i>Dirigente Medico U.O. Cardiocirurgia IRCCS Ospedale Casa Sollievo della Sofferenza di San Giovanni Rotondo (FG)</i>
PROF.	<b>NATALE D.</b>	<b>BRUNETTI</b>	<i>Professore Ordinario Malattie dell'apparato cardiovascolare Università degli Studi di Foggia</i>	DOSS. DOSSA	<b>ROSA MARIA</b>	<b>PALUMBO</b>	<i>Medico di Medicina Generale - A.I.D.M. Sezione di Foggia</i>
DOSS.	<b>GIANLUCA</b>	<b>CAMPOBASSO</b>	<i>Dirigente Medico UOC Medicina Fetale e Diagnosi Prenatal Ospedale "Di Venere" Bari</i>	DOSS. DOSSA	<b>ROSA</b>	<b>PEDALE</b>	<i>Presidente della sezione di AGEDO Gabriele Scalfarotto Foggia</i>
DOSS. DOSSA	<b>ANNA</b>	<b>CARRETTA</b>	<i>Dirigente Medico Malattie Infettive Universitaria Policlinico Foggia</i>	DOSS.	<b>ANTONIO</b>	<b>PETRONE</b>	<i>Direttore Psicologo Responsabile S.S.V.D. Psicologia Ospedaliera Policlinico Foggia</i>
DOSS.	<b>MAURO</b>	<b>CASSESE</b>	<i>Direttore del Dipartimento di Cardiocirurgia, mininvasiva e transcateretere IRCCS Ospedale Casa Sollievo della Sofferenza di San Giovanni Rotondo (FG)</i>	DOSS. DOSSA	<b>TERESA A.</b>	<b>PRISCO</b>	<i>Presidente A.I.D.M. Puglia</i>
DOSS. DOSSA	<b>MARIA ASSUNTA</b>	<b>CECCAGNOLI</b>	<i>Presidente OMCeO Pescara, Presidente Commissione Nazionale Medicina di Genere Specifico FNOMCeO</i>	DOSS. DOSSA	<b>ELEONORA</b>	<b>RUSSO</b>	<i>Responsabile Reparto Degenza Cardiocirurgia IRCCS Ospedale Casa Sollievo della Sofferenza di San Giovanni Rotondo (FG)</i>
DOSS. DOSSA	<b>EMANUELLA</b>	<b>DE PALMA</b>	<i>Past President A.I.D.M. Sezione di Bari</i>	DOSS.	<b>FRANCESCO</b>	<b>SANTORO</b>	<i>Dirigente Medico UOC Cardiologia Universitaria Policlinico Foggia</i>
DOSS.	<b>PIERLUIGI N.</b>	<b>DE PAOLIS</b>	<i>Presidente OMCeO Foggia</i>	DOSS. DOSSA	<b>LUIGIA</b>	<b>SERIO</b>	<i>Past President e Componente Collegio Revisori A.I.D.M.</i>
DOSS. DOSSA	<b>MARIA-PIA</b>	<b>DIANA</b>	<i>Medico di Medicina Generale - A.I.D.M. Sezione di Foggia</i>	DOSS. DOSSA	<b>PAOLA</b>	<b>SPATUZZA</b>	<i>Responsabile Unità Terapie Chirurgiche Valvolari Transcateretere IRCCS Ospedale Casa Sollievo della Sofferenza di San Giovanni Rotondo (FG)</i>
DOSS. DOSSA	<b>STEFANIA</b>	<b>DI GENNARO</b>	<i>Presidente Viola Dauna Organizzazione di Volontariato Foggia</i>	DOSS. DOSSA	<b>LAURA</b>	<b>SPINELLI</b>	<i>Coordinatrice Commissione Viola OMCeO Foggia</i>
DOSS. DOSSA	<b>AGNESE MARIA</b>	<b>FIORETTI</b>	<i>Dirigente Medico Cardiologo Istituto Tumori di Bari</i>	DOSS. DOSSA	<b>ASSUNTA</b>	<b>TORNESELLO</b>	<i>Presidente A.I.D.M. Sezione di Lecce</i>
DOSS. DOSSA	<b>VALENTINA</b>	<b>GESUETE</b>	<i>Dirigente Medico U.O. Cardiologia e Cardiocirurgia pediatrica e dell'età evolutiva IRCCS Azienda Ospedaliera Universitaria Policlinico Sant'Orsola di Bologna</i>	PROF. DOSSA	<b>LUIGIA</b>	<b>TRABACE</b>	<i>Professore Ordinario Farmacologia Università degli Studi di Foggia</i>
DOSS.	<b>ANTONIO</b>	<b>GRECO</b>	<i>Dirigente Medico U.O. Cardiologia e Cardiocirurgia pediatrica e dell'età evolutiva IRCCS Azienda Ospedaliera Universitaria Policlinico Sant'Orsola di Bologna</i>	DOSS. DOSSA	<b>MARIA</b>	<b>TRIPODI</b>	<i>Presidente A.I.D.M. Sezione di Brindisi</i>
DOSS. DOSSA	<b>LUANA</b>	<b>GUALTIERI</b>	<i>Direttore U.O. Geriatria IRCCS Ospedale Casa Sollievo della Sofferenza di San Giovanni Rotondo (FG)</i>	DOSS.	<b>LUDOVICO PIO C. VACCARO</b>	<b>VACCARO</b>	<i>Procuratore della Repubblica Tribunale Foggia</i>
DOSS.	<b>RICCARDO</b>	<b>IEVA</b>	<i>Past President A.I.D.M. Regionale</i>	DOSS. DOSSA	<b>MARIA TERESA A. VACCARO</b>	<b>VACCARO</b>	<i>Coordinatrice Commissione Medicina Genere Specifico OMCeO Foggia</i>
DOSS.	<b>SARA</b>	<b>LETIZIA</b>	<i>Responsabile di Struttura Semplice Di Terapia Intensiva Coronarica (UTIC) Policlinico Foggia</i>	DOSS.	<b>PASQUALE</b>	<b>VAIRA</b>	<i>Presidente A.I.D.M. Sezione Foggia</i>
DOSS. DOSSA	<b>MARIA M.</b>	<b>Io STORTO</b>	<i>Dirigente Medico Dipartimento di Riabilitazione ASL Foggia</i>	DOSS.	<b>MAURIZIO</b>	<b>VALIANTE</b>	<i>Dirigente S.C. Anestesia e Rianimazione IRCCS Ospedale Casa Sollievo della Sofferenza di San Giovanni Rotondo (FG)</i>
DOSS.	<b>ALESSANDRO</b>	<b>MAGGI</b>	<i>Dirigente Medico Pneumologia ASL Foggia</i>	DOSS.	<b>ALBINO</b>	<b>VALLABINI</b>	<i>Prefetto di Foggia</i>
DOSS.	<b>VINCENZO</b>	<b>MANUPPELLI</b>	<i>Dirigente Medico Cardiologo Clinica San Francesco Gruppo Telesforo Foggia</i>	ING.	<b>ELISABETTA</b>	<b>VALLERI</b>	<i>Responsabile Unità di Chirurgia e Terapie Transcateretere dell'Aorta IRCCS Ospedale Casa Sollievo della Sofferenza di San Giovanni Rotondo (FG)</i>
			<i>Responsabile Laboratorio di Ecografia Cardiovascolare S.C. Cardiologia Universitaria Policlinico Foggia</i>	DOSS. DOSSA	<b>MARIA TERESA</b>	<b>VENTURA</b>	<i>Presidente A.N.D.O.S. ODV Comitato di Foggia</i>
				DOSS.	<b>MASSIMO</b>	<b>VILLELLA</b>	<i>Presidente A.I.D.M. Sezione di Bari</i>
							<i>Dirigente UOS di Riabilitazione Cardiologia IRCCS Ospedale Casa Sollievo della Sofferenza di San Giovanni Rotondo (FG)</i>