

MARZO 2024

# PROGETTO NAZIONALE PER LICEI SCIENTIFICI

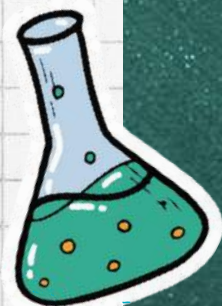
1° EDIZIONE



## SCIENZE IN AZIONE

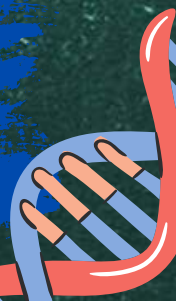


METTERE IN PRATICA  
LE NOZIONI DEL LICEO



## F.A.Q.

Tutte le Risposte  
ai Quesiti Ricevuti





# RISPOSTE AI QUESITI RICEVUTI



## 1. Che tipo di attività sono incluse nel programma del viaggio?

1. Il programma include attività pratiche legate alla scienza, come navigazione, orienteering, escursioni naturalistiche, visite a osservatori astronomici, laboratori di chimica e visite storico-culturali.

## 2. Qual è la durata del viaggio e le date specifiche?

2. Il viaggio dura 4 giorni e 3 notti, e si svolgerà nel mese di Marzo. Le date esatte saranno comunicate in base alla disponibilità delle scuole partecipanti.

## 3. Quali competenze scientifiche verranno sviluppate durante il viaggio?

3. Il viaggio è progettato per rafforzare la comprensione degli studenti in vari campi scientifici, tra cui biologia, chimica, fisica, astronomia e geologia, attraverso attività pratiche e interattive.

## 4. Come vengono selezionati gli esperti che guideranno le visite?

4. Gli esperti sono scelti in base alla loro esperienza nel campo specifico e alla loro capacità di coinvolgere e ispirare gli studenti. Collaboriamo con professionisti riconosciuti e istituzioni accademiche di prestigio.

## 5. Ci sono attività pratiche in cui gli studenti parteciperanno attivamente?

5. Sì, molte delle visite includono laboratori pratici, esperimenti sul campo e attività interattive dove gli studenti possono applicare direttamente le conoscenze acquisite.

## 6. Come vengono integrate le visite culturali con l'apprendimento scientifico?

6. Le visite culturali, come quella ai Sassi di Matera, sono integrate con approfondimenti scientifici, ad esempio, esplorando la geologia della regione o discutendo l'evoluzione storica dal punto di vista scientifico.

## 7. Quali opportunità di apprendimento offre la visita all'Osservatorio Astronomico di Anzi?

7. Le competizioni si svolgeranno presso le strutture sportive di Policoro, Nova Siri e Scanzano J.co.

## 8. In che modo le attività di vela e orienteering si collegano all'apprendimento scientifico?

8. Queste attività permettono agli studenti di applicare concetti di fisica, matematica e geometria in un contesto pratico, migliorando la comprensione attraverso l'esperienza diretta.

Numero Verde

800 90 92 70



[www.ideaviaggi.it](http://www.ideaviaggi.it)



[info@ideascuole.com](mailto:info@ideascuole.com)



371 6190851



# RISPOSTE AI QUESITI RICEVUTI



## 10. Quali sono i benefici educativi delle escursioni naturalistiche?

10. Le escursioni offrono l'opportunità di studiare ecosistemi, biodiversità e processi ecologici in un ambiente naturale, promuovendo la consapevolezza ambientale e la curiosità scientifica.

## 11. Come viene approfondita la chimica della vinificazione durante la visita alle cantine?

11. La visita include una spiegazione dettagliata dei processi chimici coinvolti nella vinificazione, dimostrazioni pratiche e degustazioni guidate per esplorare la scienza dietro la produzione del vino.

## 12. Ci sono attività o progetti che incoraggiano la collaborazione tra studenti di diverse scuole?

12. Sì, alcune attività sono progettate per favorire la collaborazione e lo scambio di idee tra studenti di diverse scuole, promuovendo l'apprendimento collaborativo e l'interazione sociale.

## 13. Quali misure sono adottate per garantire un apprendimento inclusivo e accessibile a tutti gli studenti?

13. Ci impegniamo a fornire un ambiente di apprendimento inclusivo, adattando le attività alle diverse esigenze e capacità degli studenti e garantendo che tutti possano partecipare pienamente.

## 14. Ci sono attività specifiche legate alla sostenibilità ambientale e alla conservazione?

14. Sì, alcune attività sono dedicate alla sostenibilità e alla conservazione, come visite a centri di recupero delle Tartarughe Marine e fauna selvatica e discussioni sull'impatto ambientale e le pratiche di conservazione.

## 15. Come viene trattato il tema dell'innovazione tecnologica e scientifica durante il viaggio?

15. Il viaggio include sessioni e attività che mettono in luce l'innovazione tecnologica e scientifica, mostrando agli studenti come la scienza moderna stia plasmando il nostro futuro.

## 16. Come viene gestito l'alloggio durante il viaggio?

16. Gli studenti saranno alloggiati in strutture ricettive selezionate per comfort e sicurezza, con sistemazioni generalmente in camere multiple. Dettagli specifici sull'alloggio saranno forniti prima della partenza.